




**Gli strumenti europei per la mobilità**  
**Seminario pubblico online**  
**5 dicembre 2022**

**Rendere operativo il Quadro Nazionale delle Qualificazioni in Italia:  
il nuovo Rapporto di referenziazione delle qualificazioni a EQF**



*Michela Bastianelli*

**Punto Nazionale di Coordinamento EQF**

 <b>Conoscenze</b>	 <b>Abilità</b>	 <b>Responsabilità e autonomia</b>	
<p>Nel contesto dell'EQF, le conoscenze sono descritte come teoriche e/o pratiche.</p>	<p>Nel contesto dell'EQF, le abilità sono descritte come cognitive (comprendenti l'uso del pensiero logico, intuitivo e creativo) e pratiche (comprendenti la manualità e l'uso di metodi, materiali, strumenti e utensili).</p>	<p>Nel contesto dell'EQF, la responsabilità e l'autonomia sono descritte come la capacità del discente di applicare le conoscenze e le abilità in modo autonomo e responsabile.</p>	
<p>Conoscenze generali di base</p>	<p>Abilità di base necessarie a svolgere compiti semplici</p>	<p>Lavoro o studio, sotto supervisione diretta, in un contesto strutturato</p>	<p>Livello 1</p>
<p>Conoscenze pratiche di base in un ambito di lavoro o di studio</p>	<p>Abilità cognitive e pratiche di base necessarie all'uso di informazioni pertinenti per svolgere compiti e risolvere problemi ricorrenti usando strumenti e regole semplici</p>	<p>Lavoro o studio, sotto supervisione, con un certo grado di autonomia</p>	<p>Livello 2</p>
<p>Conoscenza di fatti, principi, processi e concetti generali, in un ambito di lavoro o di studio</p>	<p>Una gamma di abilità cognitive e pratiche necessarie a svolgere compiti e risolvere problemi scegliendo e applicando metodi di base, strumenti, materiali ed informazioni</p>	<p>Assumere la responsabilità di portare a termine compiti nell'ambito del lavoro o dello studio</p> <p>Adeguare il proprio comportamento alle circostanze nella soluzione dei problemi</p>	<p>Livello 3</p>
<p>Conoscenze pratiche e teoriche in ampi contesti in un ambito di lavoro o di studio</p>	<p>Una gamma di abilità cognitive e pratiche necessarie a risolvere problemi specifici in un ambito di lavoro o di studio</p>	<p>Sapersi gestire autonomamente, nel quadro di istruzioni in un contesto di lavoro o di studio, di solito prevedibili ma soggetti a cambiamenti</p> <p>Sorvegliare il lavoro di routine di altri, assumendo una certa responsabilità per la valutazione e il miglioramento di attività lavorative o di studio</p>	<p>Livello 4</p>
<p>Conoscenze pratiche e teoriche esaurienti e specializzate, in un ambito di lavoro o di studio, e consapevolezza dei limiti di tali conoscenze</p>	<p>Una gamma esauriente di abilità cognitive e pratiche necessarie a dare soluzioni creative a problemi astratti</p>	<p>Saper gestire e sorvegliare attività nel contesto di attività lavorative o di studio esposte a cambiamenti imprevedibili</p> <p>Esaminare e sviluppare le prestazioni proprie e di altri</p>	<p>Livello 5</p>
<p>Conoscenze avanzate in un ambito di lavoro o di studio, che presuppongono una comprensione critica di teorie e principi</p>	<p>Abilità avanzate, che dimostrino padronanza e innovazione necessarie a risolvere problemi complessi ed imprevedibili in un ambito specializzato di lavoro o di studio</p>	<p>Gestire attività o progetti tecnico/professionali complessi assumendo la responsabilità di decisioni in contesti di lavoro o di studio imprevedibili</p> <p>Assumere la responsabilità di gestire lo sviluppo professionale di persone e gruppi</p>	<p>Livello 6</p>
<p>Conoscenze altamente specializzate, parte delle quali all'avanguardia in un ambito di lavoro o di studio, come base del pensiero originale e/o della ricerca</p> <p>Consapevolezza critica di questioni legate alla conoscenza in un ambito e all'intersezione tra ambiti diversi</p>	<p>Abilità specializzate, orientate alla soluzione di problemi, necessarie nella ricerca e/o nell'innovazione al fine di sviluppare conoscenze e procedure nuove e integrare le conoscenze ottenute in ambiti diversi</p>	<p>Gestire e trasformare contesti di lavoro o di studio complessi, imprevedibili e che richiedono nuovi approcci strategici</p> <p>Assumere la responsabilità di contribuire alla conoscenza e alla pratica professionale e/o di verificare le prestazioni strategiche dei gruppi</p>	<p>Livello 7</p>
<p>Le conoscenze più all'avanguardia in un ambito di lavoro o di studio e all'intersezione tra ambiti diversi</p>	<p>Le abilità e le tecniche più avanzate e specializzate, comprese le capacità di sintesi e di valutazione, necessarie a risolvere problemi complessi della ricerca e/o dell'innovazione e ad estendere e ridefinire le conoscenze o le pratiche professionali esistenti</p>	<p>Dimostrare effettiva autorità, capacità di innovazione, autonomia, integrità tipica dello studioso e del professionista e impegno continuo nello sviluppo di nuove idee o processi all'avanguardia in contesti di lavoro, di studio e di ricerca</p>	<p>Livello 8</p>



## Raccomandazioni europee 2008 e 2017

## Dispositivo di comparazione tra sistemi e quadri nazionali delle qualificazioni (QNQ) dei Paesi aderenti per tutti i tipi e livelli di qualificazioni

39 Paesi



## OBIETTIVI AMBIZIOSI



- Maggiore spendibilità e portabilità delle qualificazioni
- Mobilità geografica e settoriale
- Facilitare la validazione e la certificazione delle competenze acquisite nei contesti formali, non formali ed informali

### Lifelong learning Lifewide learning



### Occupabilità



### Integrazione sociale





## ATTENZIONE A COSA NON E' EQF

**NON** è una certificazione assegnata su richiesta del singolo  
(individuo, ente, istituzione)

**NON** è uno strumento di riconoscimento automatico  
ed equipollenza dei titoli di studio esteri

### Gli organismi per il riconoscimento dei titoli possono...

- ✓ ...accedere a informazioni  
utili per valutare meglio le  
qualificazioni rilasciate in un  
altro paese, in particolare in  
relazione al livello e al  
contenuto.
- ✓ ...riconoscere con maggiore  
facilità le qualificazioni  
rilasciate  
all'estero.



## COSA SIGNIFICA ATTUARE EQF IN ITALIA?

Referenziare il sistema italiano al Quadro europeo per renderlo comparabile con i quadri e i sistemi degli altri Paesi europei

Coordinare i sistemi dell'offerta pubblica di apprendimento permanente e i servizi di individuazione e validazione e certificazione delle competenze



## 2018! ANCHE L'ITALIA SI E' DOTATA DI UN QNQ



Basato su impianto e descrittori Eqf



Articolato su 8 Livelli e 3 Dimensioni  
(Conoscenze, abilità, responsabilità e autonomia)



Orientato ai risultati di apprendimento



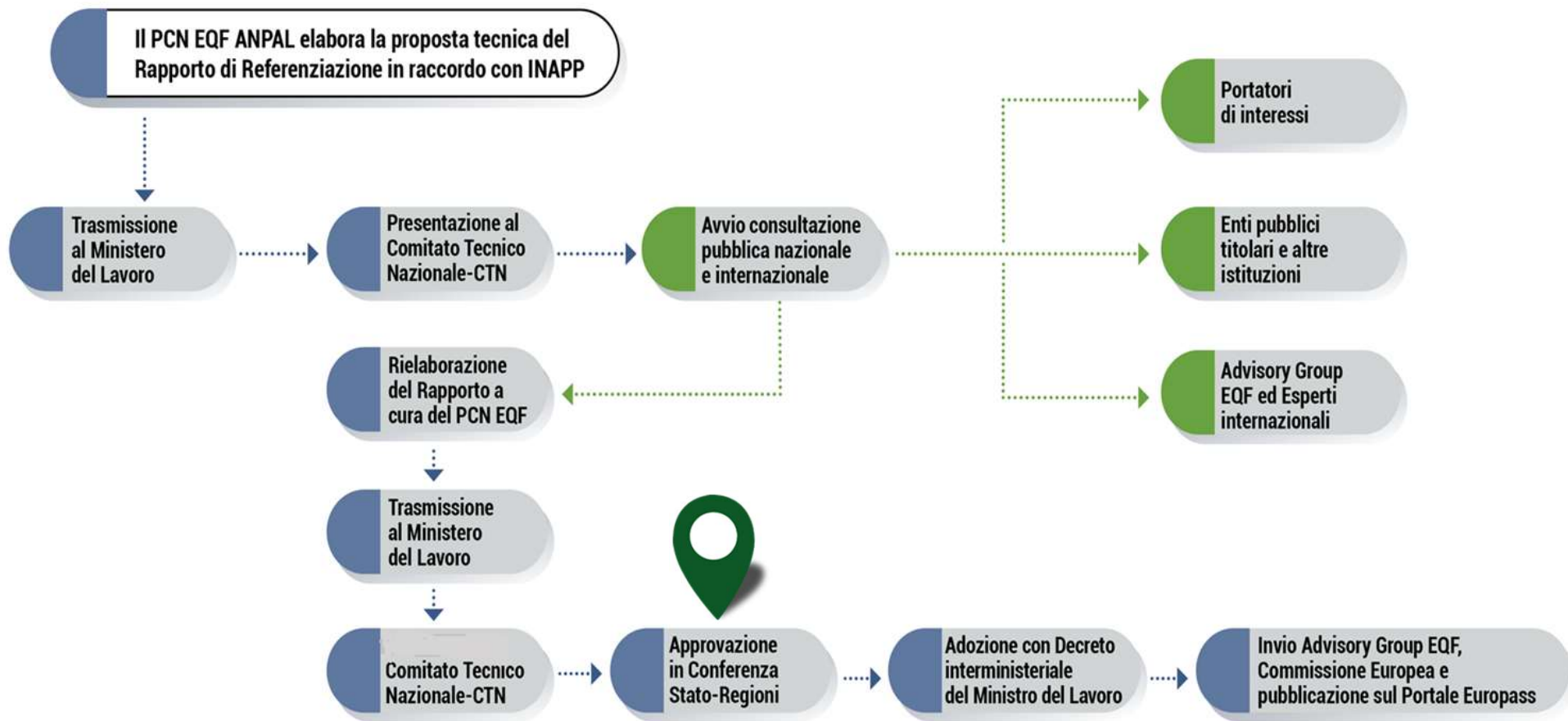
Aumentato con sottodescrittori per renderlo applicabile a tutti i contesti  
dell'apprendimento (studio e lavoro)





Cofinanziato dal programma Erasmus+ dell'Unione europea

# ADOZIONE DEL NUOVO RAPPORTO di REFERENZIAMENTO A EQF



## OBIETTIVO DEL NUOVO RAPPORTO

### RENDERE OPERATIVO il QNQ

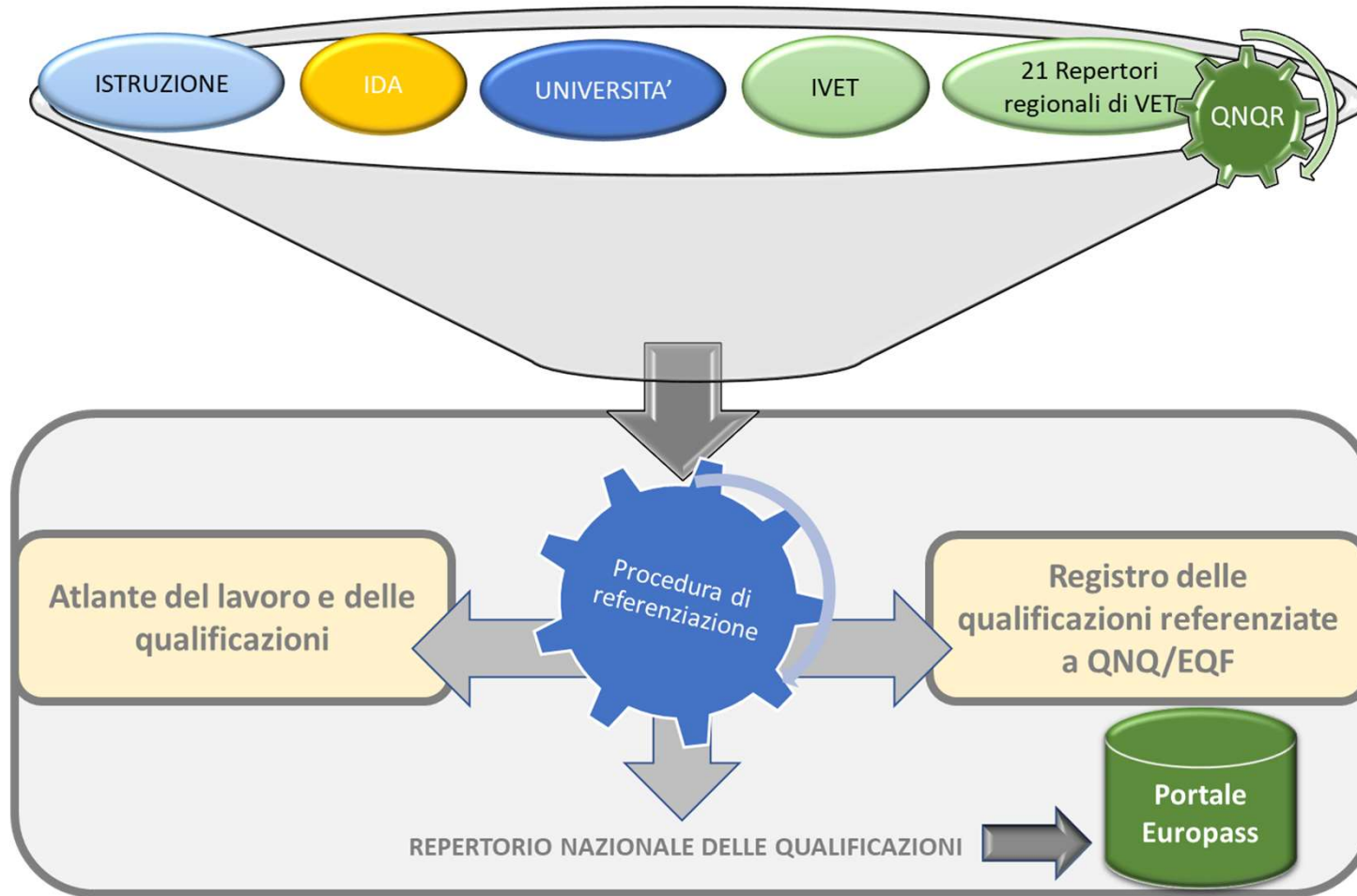
Istituito con Decreto  
interministeriale dell'8 Gennaio  
2018

Referenziazione al QNQ/EQF di tutti i  
sistemi di istruzione e formazione e  
rispettive tipologie di qualificazioni

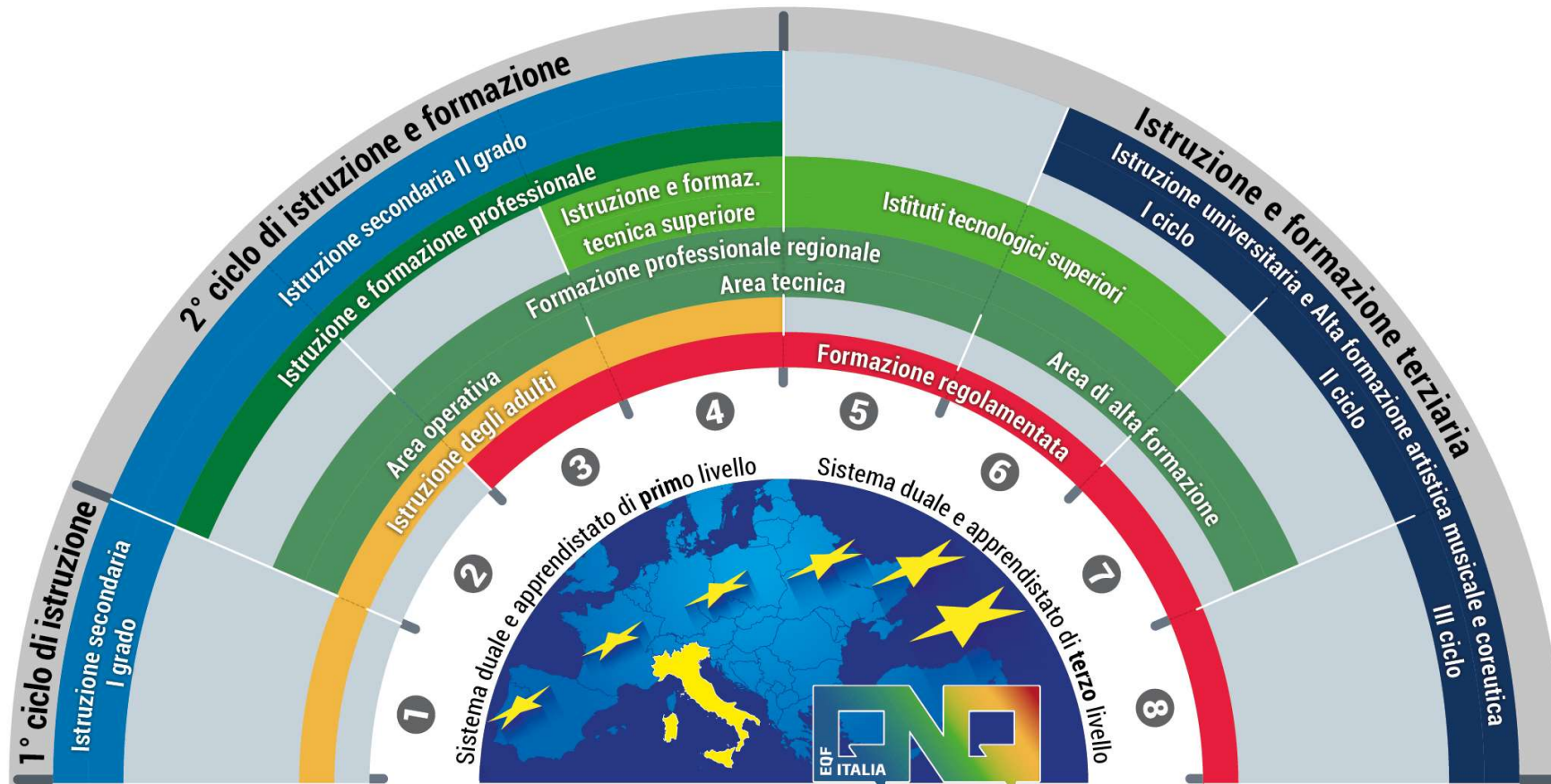
Attivazione della procedura per la  
referenziazione delle singole  
qualificazioni rilasciate nell'ambito del  
SNCC

Creazione del Registro Italiano delle  
qualificazioni referenziate al QNQ  
interoperabile con i principali database  
nazionali e il Portale Europass

# REPERTORI E PROCEDURA DI REFERENZIAMENTO A QNQ/EQF



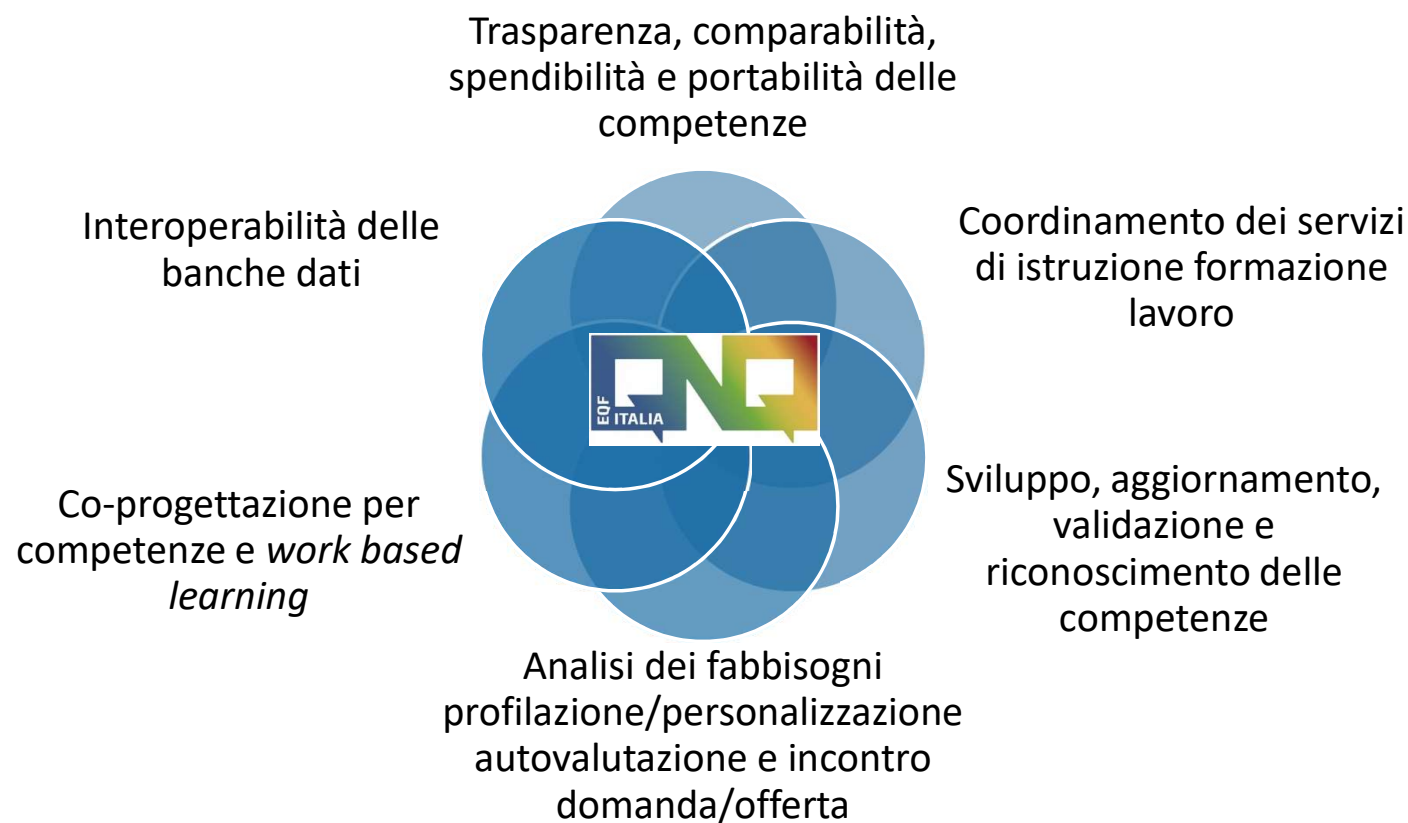
# PRIMO RISULTATO: VISUAL IDENTITY DEL QNQ



■ Istruzione primaria, secondaria e superiore ■ Formazione professionale regionale ■ Istruzione degli adulti ■ Formazione regolamentata

## Il QNQ PER IL LLL e IDO

L'implementazione del QNQ di per sé non determina effetti giuridici automatici di equivalenza tra qualificazioni ma concorre a:





Cofinanziato dal  
programma Erasmus+  
dell'Unione europea



## PCN EQF: attività e prossimi impegni



European  
Qualifications  
Framework

Linee guida per la  
referenziazione a  
EQF/QNQ



Lancio della procedura  
di referenziazione  
EQF/QNQ

Sviluppo database  
delle qualificazioni referenziate

**GRAZIE PER L'ATTENZIONE**

Michela Bastianelli

[michela.bastianelli@anpal.gov.it](mailto:michela.bastianelli@anpal.gov.it)

ANPAL PCN EQF

